



ÉDITO

Innover et se former

Chers clients,

En France nous sortons à peine d'une crise sanitaire mondiale inédite qui va certainement changer nos habitudes dans de nombreux domaines.

La protection de nos porcs était déjà une priorité mais nous devons maintenant appliquer des règles de "biosécurité" à nous-même dans notre vie quotidienne et ceci, certainement, pour une assez longue période.

Cette crise accélère aussi des mutations comme celles de l'information et de la communication, finie la "réunionite" si chère à la France. Il est nécessaire d'innover !

Dans toute ma vie professionnelle la transmission de connaissances et de savoir-faire a été ma principale motivation et j'ai été très heureux de le faire au travers des nombreuses formations que j'ai pu animer. C'est pourquoi je suis très fier de vous annoncer la naissance de notre nouvelle plateforme d'apprentissage ELEA.

Nous déclinerons toute une offre de formations adaptées à vos besoins et à ceux de votre équipe sur le modèle de "l'e-learning" avec un accompagnement personnalisé.

Ce lancement est pour nous un événement important et nous espérons que ce nouvel outil renforcera encore nos liens avec vous.

Philippe Le Coz
DMV Chêne Vert Conseil



FORMATION

Avec ELEA...

Dynamisons la formation continue !

Chêne Vert Conseil s'engage pour épauler les éleveurs dans leur travail quotidien, sur leur exploitation. Grâce à notre plateforme e-learning ELEA, nous espérons faciliter l'acquisition de Bonnes Pratiques, en mettant à disposition des éleveurs ou techniciens d'élevage des supports de formation en ligne variés et attrayants.

Notre ambition est de mixer les supports digitaux, accessibles à distance de façon autonome, avec un atelier pratique en condition terrain (élevage, laboratoire...), animé par un vétérinaire formateur. Cela permet de :

- visionner les **bases théoriques à son rythme** (en plusieurs séances courtes et ciblées) et s'auto-évaluer, avec une **simple connexion** fixe (sur son ordinateur) ou nomade (sur son smartphone).
- favoriser les échanges en petit groupe, tout en concentrant la **pratique sur ½ journée seulement**.
- respecter les conditions des organismes financeurs, pour assurer la prise en charge des frais pédagogiques.

ELEACT pour valoriser les efforts

Quel que soit son format, la formation continue demande un réel engagement de chaque participant : elle reste une démarche de progrès, active et volontaire ! Elle implique de :

- **S'organiser** pour suivre ses cours depuis son exploitation (visionnage des fondamentaux en ligne sur **elea.vet**) ou à l'extérieur (participation aux ateliers pratiques),
- **Être à l'écoute** et aiguïser son sens critique pour **auto-évaluer** ses propres habitudes,
- **Se motiver** ensuite à corriger, **perfectionner** ou faire évoluer concrètement ses pratiques d'élevage au quotidien.

À travers notre démarche **ELEACT**, nous souhaitons valoriser cet effort et défendre des valeurs positives pour les filières : se former, c'est agir pour améliorer la santé et le bien-être animal, les performances de son élevage... et plus globalement œuvrer au "One Health" commun.

ELEACT, c'est aussi un réseau coopératif, pour dynamiser la formation, et déployer ses applications en élevage. Et ce, grâce à l'implication de nos vétérinaires, des éleveurs ou des groupements qui nous

Sommaire

Édito

Innover et se former p. 1

Avec ELEA...

Dynamisons la formation continue ! p. 1 et 2

Formation mixte digitale

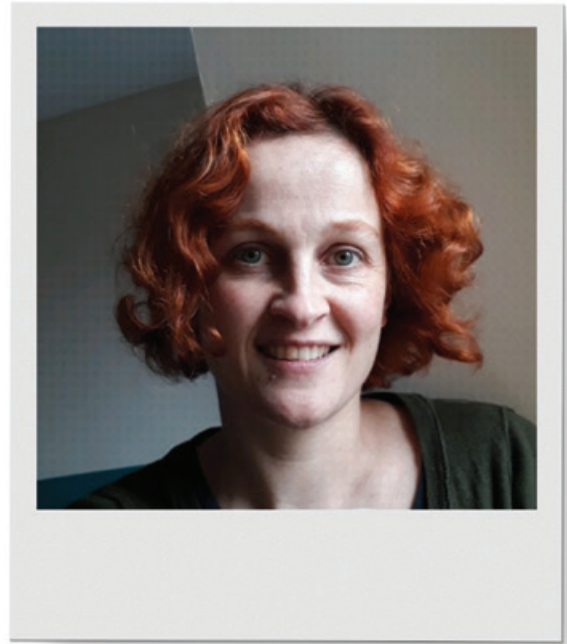
"Les 5 Réflexes infirmiers" p. 2 à 4

Suite page 2...

font confiance, comme de nos partenaires, qui soutiennent la création et la mise en œuvre de formations innovantes !

Ainsi notre engagement au sein du **LIT OUESTEREL** (= Laboratoire d'Innovation Territorial Ouest Élevage, dirigé par l'INRAE, et bénéficiaire du Grand Plan d'Investissement) a boosté la création de notre 1^{re} formation digitale en filière porcine : "5 réflexes infirmiers". Cette rentrée 2020 est l'occasion de fêter avec vous son lancement !

Natacha Sorin
Coordinatrice ELEA
& vétérinaire formatrice Chêne Vert Conseil



Formation mixte digitale

"Les 5 Réflexes infirmiers"

La formation "les 5 Réflexes infirmiers" a pour objectif de sensibiliser les éleveurs sur les bons réflexes à avoir face aux petites pathologies courantes rencontrées en élevage.

Observer, repérer, analyser, évaluer et intervenir sont les **5 réflexes** à acquérir.

Dans le cas des porcelets sous la mère :

- Il faut en effet **OBSERVER** la portée.
- Afin de **REPÉRER** les porcelets malades / à problème.
- Vient ensuite l'**ANALYSE** du problème à l'échelle individuelle, à l'échelle de la portée et à l'échelle de la bande en maternité.
- S'ensuit l'**ÉVALUATION** de la gravité.
- Pour décider de l'**INTERVENTION** adéquate.



Nous avons choisi d'illustrer cette formation par un des modules abordés dans la section porcelet sous la mère : "les diarrhées néonatales".

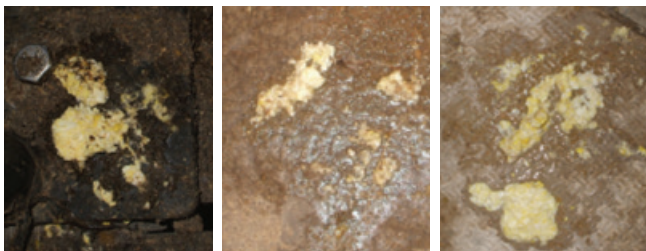
L'avis de votre vétérinaire pour toute nouvelle pathologie déclarée même bénigne reste indispensable.

OBSERVER les portées

Dans les heures et la semaine qui suivent la mise-bas, des diarrhées dites néonatales peuvent être observées sur les porcelets nouveaux nés. Ces diarrhées sont souvent plus importantes sur les porcelets issus de cochettes mais des portées issues de truies multipares peuvent également être atteintes. Ainsi, on va pouvoir observer dans les cases des traces de diarrhées plus ou moins liquides.

En parallèle des signes de diarrhée, voire même parfois avant, des vomissements peuvent être observés dans les cases de maternité avec la présence de lait caillé. C'est souvent un signe d'alerte.

Du lait caillé dans les cases, secondaire à un vomissement

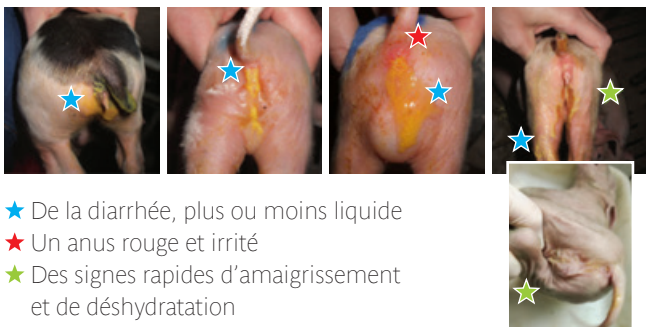


REPÉRER les porcelets en diarrhée

Cela peut aller d'une simple diarrhée pâteuse à une diarrhée dite projectile, la diarrhée étant alors presque de l'eau. Il est important de regarder l'arrière des porcelets car lorsque la diarrhée est très **liquide**, il est difficile d'observer la diarrhée sur les caillebotis mais l'arrière des porcelets est alors très souillé et humide.

Lorsque la diarrhée est très liquide, on observe rapidement de la **déshydratation** sur les porcelets se caractérisant par une peau plissée et une atteinte de l'état général des animaux. On les retrouve alors tous entassés sous une lampe chauffante et ils sont d'aspect amaigri. C'est bien souvent la déshydratation qui entraîne la mort des porcelets nouveaux nés.

Enfin, lorsque les porcelets ont de la diarrhée pendant plusieurs jours, ils vont rapidement présenter une **inflammation** autour de l'anus et du périnée se caractérisant par une peau rouge.



- ★ De la diarrhée, plus ou moins liquide
- ★ Un anus rouge et irrité
- ★ Des signes rapides d'amaigrissement et de déshydratation

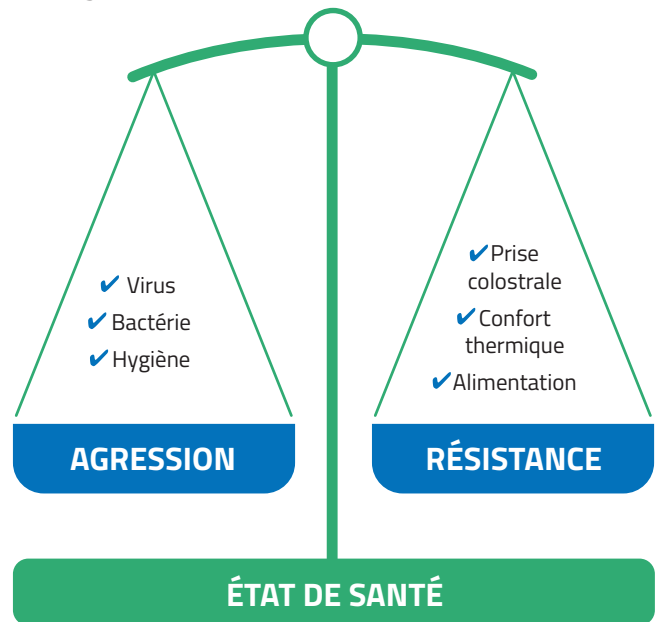
ANALYSER

L'origine des diarrhées néonatales est bien souvent multifactorielle. Ainsi, différents facteurs sont à prendre en compte :

- Des **facteurs infectieux** impliquant des agents bactériens et viraux.
- Des **facteurs alimentaires** avec un fort impact de l'alimentation de la truie.
- Des **facteurs immunitaires** avec l'importance capitale de la prise colostrale à l'échelle du porcelet et de la production de colostrum à l'échelle de la truie.
- Des **facteurs d'ambiance** avec le confort thermique.

C'est en fait un équilibre entre les capacités de défense du porcelet et le niveau d'agression de celui-ci qui fera qu'une portée va ou pas déclarer un épisode de diarrhée néonatale plus ou moins grave.

ANALYSER



ÉVALUER

Dans l'analyse des phénomènes de diarrhée néonatale, il convient de différencier 2 phénomènes :

- Il se peut que la diarrhée observée soit **ponctuelle**. C'est-à-dire qu'habituellement, il n'y a pas de diarrhée mais sur une bande, il va y avoir quelques portées atteintes. Si on dépasse 10 % de portées atteintes sur une bande, il convient d'appeler son vétérinaire.
- Si le phénomène devient **chronique**, c'est-à-dire que j'ai des diarrhées néonatales à chaque bande, il faut alors contacter son vétérinaire pour réaliser un audit d'élevage sur cette problématique.

Suite page 4...



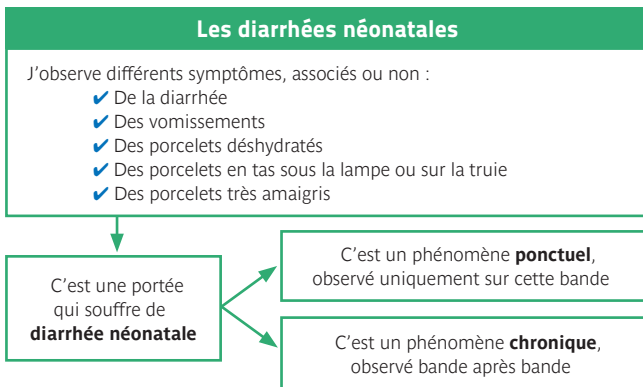
INTERVENIR

Il convient d'identifier les porcelets présentant de la diarrhée et d'intervenir à l'échelle de la portée atteinte :

- Mise à disposition d'un **réhydratant** ainsi qu'un pansement intestinal dans une augette.
- Disposer de l'**asséchant** dans le nid ou sur la plaque chauffante.
- Vérifier la température des lampes et plaques chauffantes. Ajouter également une lampe chauffante, si besoin.
- Il peut être nécessaire de mettre en place un **traitement antibiotique** sur les porcelets atteints pour lutter contre l'infection voire la surinfection. Se référer au protocole de soins si ce traitement est prévu ou sinon consulter son vétérinaire.

N'oubliez pas que les vomissements sont un signe d'alerte vis-à-vis des diarrhées néonatales. Ce signe clinique peut permettre d'intervenir plus précocement sur les portées à problème.

Arbre décisionnel



J'interviens à l'échelle de la portée

1. Je mets en place un réhydratant dans des augettes + pansement intestinal
2. Je rajoute une lampe chauffante / je l'ajuste
3. Je dispose un asséchant ou de l'argile sur le carton de mise bas ou la plaque chauffante
4. Si la diarrhée persiste, je traite la portée entière avec un antibiotique selon le protocole de soins

Je contacte mon vétérinaire

1. Si sur un épisode ponctuel, j'ai plus de 10 % de portées atteintes
2. Si le phénomène devient chronique

CARNET DE BORD DE VOS BONNES PRATIQUES

Cette formation mixte digitale à destination d'éleveurs débutants ou confirmés, doit vous aider à mieux appréhender, mieux observer et repérer au plus vite les symptômes avant-coureurs des pathologies courantes rencontrées en élevage. C'est un véritable carnet de bord des bonnes pratiques d'observation et d'intervention pour devenir un bon infirmier d'élevage.

Cette formation aborde par exemple la gestion des boiteries des truies, les écoulements vaginaux et métrites, les symptômes nerveux du porcelet en post-sevrage mais également les bonnes pratiques de traitements et beaucoup d'autres sujets indispensables pour être performant et réactif auprès de vos animaux.

N'hésitez pas à vous renseigner auprès de Chêne Vert Conseil.

Thomas Gin et Pauline Duval
DMV Chêne Vert Conseil

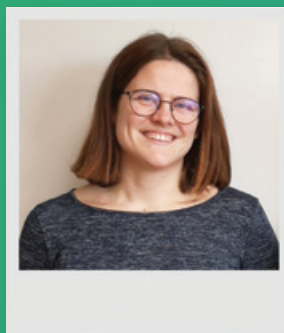
L'équipe de formation



ELEA
e-formations



Philippe Le Coz
DMV Chêne Vert Conseil



Pauline Duval
DMV Chêne Vert Conseil



Thomas Gin
DMV Chêne Vert Conseil

Pass Porc est éditée par : **Chêne Vert Conseil**
ZI Bellevue - 35220 Châteaubourg

Directeur de la publication : Philippe Le Coz.
Conception réalisation : Appaloosa.
Crédit photos : Chêne Vert Conseil, Appaloosa.